



钥匙解锁接线图

-----专为锁匠而生，只为锁匠而省！-----

Power by JMD technology

Version 1.0.2 2018/5/11

掌中宝 II 钥匙解锁线管脚定义：



NXP 芯片管脚定义：

芯片型号	VCC	GND	SCL	SDA
PCF7941	4	19	10	11
PCF7945	4	19	8	9
PCF7952	8	11	21	22
PCF7953	10	13	25	26
PCF7961	10	13	25	26

注：芯片上有点的位置为 1 脚，逆时针依次顺序排列引脚序号！焊接好解锁线后，请检查焊接是否正确，防止短路或者虚焊情况出现，可以使用万用表进行测量！

目录

奥迪	AUDI	04
宝马	BMW	05
别克/雪佛兰	BUICK/CHEVROLET	10
克莱斯勒/吉普/道奇	CHRYSLER/JEEP/DODGE	11
现代/起亚	HYUNDAI/KIA	19
路虎	RANGE ROVER	26
三菱	MITSUBISHI	28
尼桑	NISSAN	29
马自达	MAZDA	33
保时捷	PORSCHE	34
沃尔沃	VOLVO	35
雪铁龙/标致	CITROEN/PEUGEOT	36
雷诺	RENAULT	39
长城	GREAT WALL	44

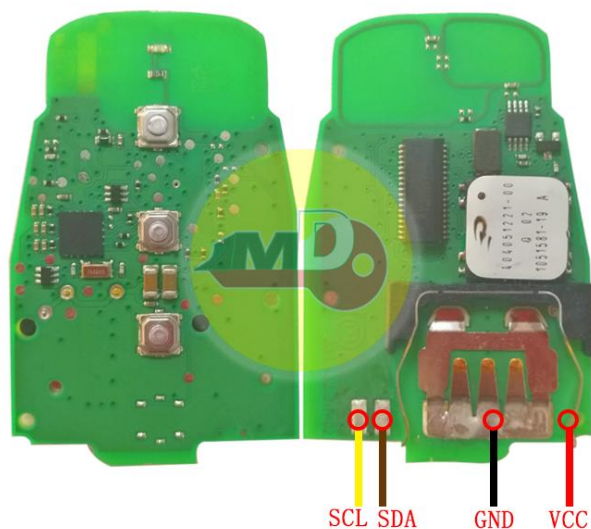
【奥迪 AUDI】

序号/SN	钥匙信息/KEY INFORMATION	芯片类型/CHIP	备注/NOTE
1	8T0959754 433MHz	PCF7945	233.423.111-02
2	8T0959754A 315MHz	PCF7945	233.423.111-02
3	8T0959754D 868MHz	PCF7945	233.423.111-02
4	8T0959754F 433MHz	PCF7945	233.423.111-02
5	4G0959754G 315MHz	PCF7945	233.423.111-05.06
6	4G0959754K 868MHz	PCF7945	233.423.111-05.06
7	4H0959754G 315MHz	PCF7945	233.423.111-05.06
8	4H0959754K 868MHz	PCF7945	233.423.111-05.06
9	8T0959754 433MHz	PCF7945	233.423.111-05.06
10	8T0959754D 868MHz	PCF7945	233.423.111-05.06
11	4H0959754DA 433MHz	PCF7945	233.423.111-01.02
12	4H0959754DB 315MHz	PCF7945	233.423.111-01.02
13	4H0959754DD 868MHz	PCF7945	233.423.111-01.02

【钥匙信息/INFO】



【接线图示/DIAGRAM】



【宝马 BMW】

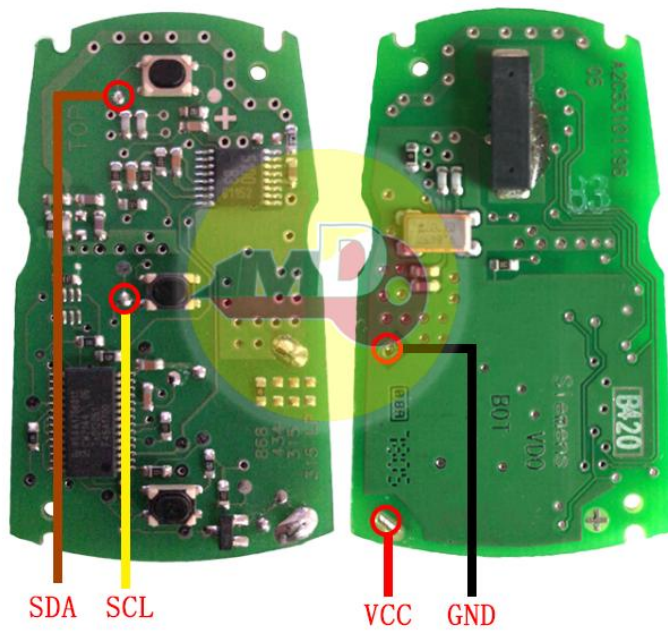
【宝马 E 系列遥控钥匙/BMW E-SERIES】

序号/SN	钥匙信息/INFO	芯片类型/CHIP	备注/NOTE
1	5WK49125 868MHz	PCF7945	CAS3
2	5WK49127 315MHz	PCF7945	CAS3

【钥匙信息/INFO】



【接线图示/DIAGRAM】



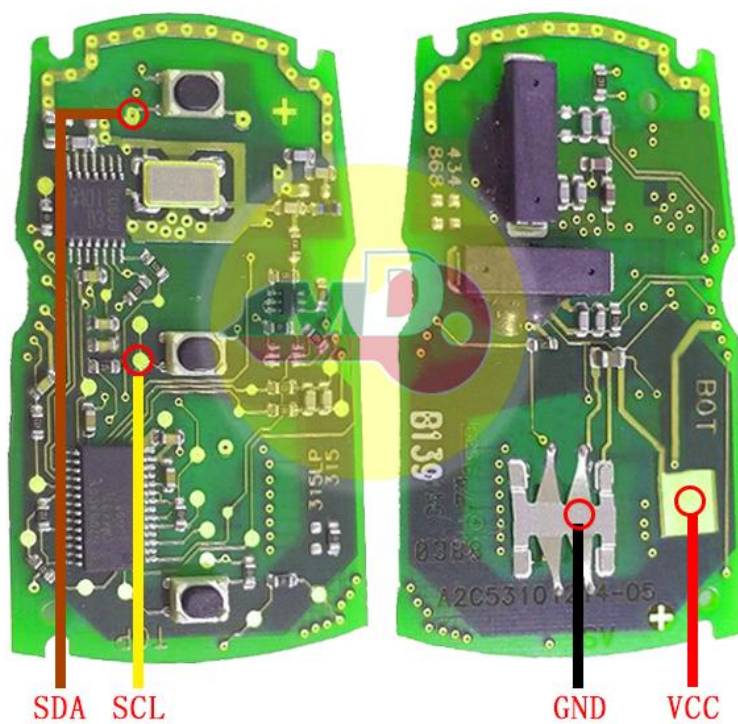
【宝马 E 系列智能/BMW E-SERIES】

序号/SN	钥匙信息/INFO	芯片类型/CHIP	备注/NOTE
1	5WK49145 868MHz	PCF7953	CAS3
2	5WK49147 315MHz	PCF7953	CAS3

【钥匙信息/INFO】



【接线图示/DIAGRAM】



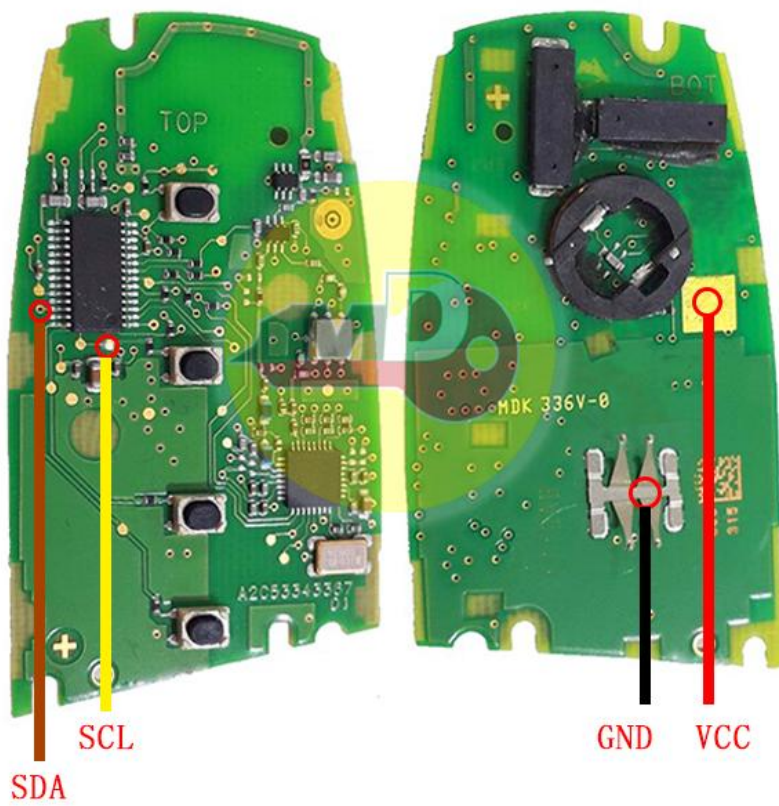
【宝马 F 系列智能卡/BMW F-SERIES】

序号/SN	钥匙信息/INFO	芯片类型/CHIP	备注/NOTE
1	5WK49661 868MHz	PCF7953	Contiental
2	5WK49663 315MHz	PCF7953	Contiental
3	5WK49662 433MHz	PCF7953	Contiental

【钥匙信息/INFO】



【接线图示/DIAGRAM】



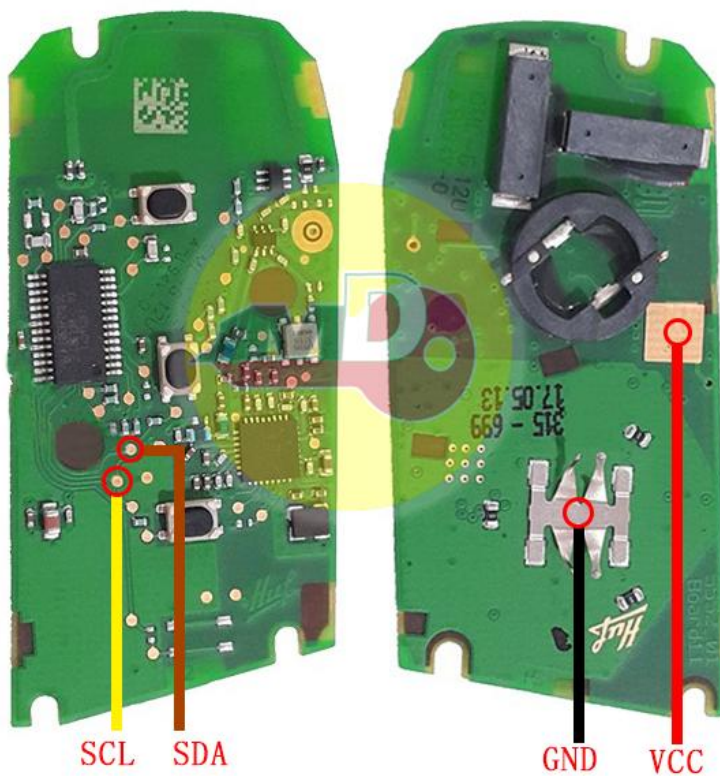
【宝马 F 系列智能卡/BMW F-SERIES】

序号/SN	钥匙信息/INFO	芯片类型/CHIP	备注/NOTE
1	HUF5561 868MHz	PCF7953	Huf
2	HUF5562 315MHz	PCF7953	Huf

【钥匙信息/INFO】



【接线图示/DIAGRAM】



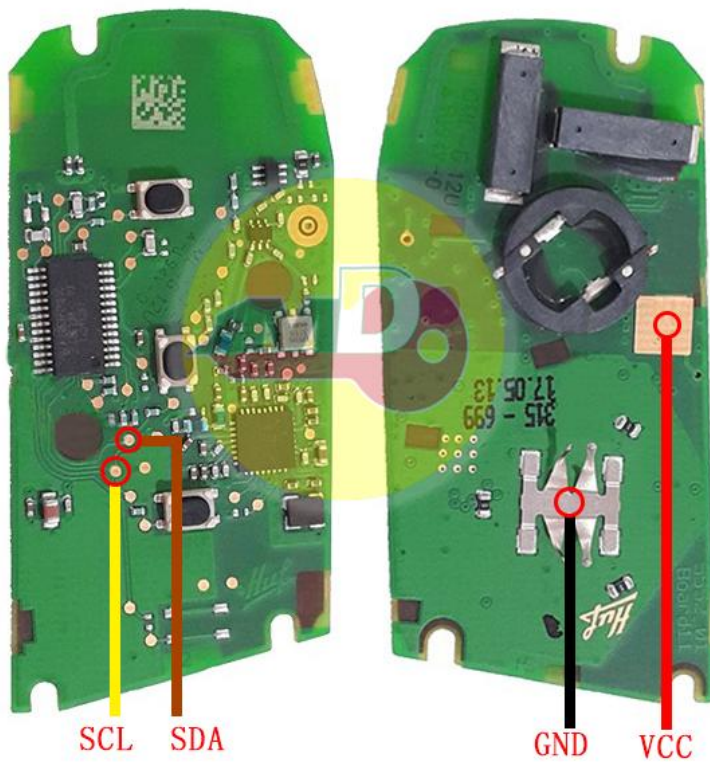
【宝马 F 系列智能卡/BMW F-SERIES】

序号/SN	钥匙信息/INFO	芯片类型/CHIP	备注/NOTE
1	HUF5563 868MHz	PCF7953	Huf
2	HUF5767 315MHz	PCF7953	Huf

【钥匙信息/INFO】



【接线图示/DIAGRAM】



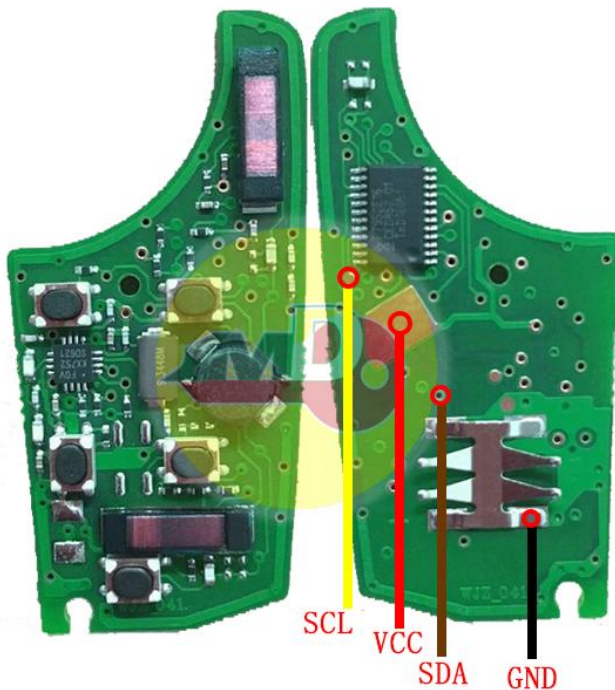
【别克/雪佛兰 BUICK/CHEVROLET】

序号/SN	钥匙信息/INFO	芯片类型/CHIP	备注/NOTE
1	PCB5 4BTN 315MHz	PCF7952	
2	PCB5 5BTN 315MHz	PCF7952	
3	PCB5 5BTN 433MHz	PCF7952	
4	PCB5 4BTN 433MHz	PCF7952	
5	PCB5 5BTN 433MHz	PCF7952	

【钥匙信息/INFO】



【接线图示/DIAGRAM】



【克莱斯勒/吉普/道奇】

【CHRYSLER/JEEP/DODGE】

序号/SN	钥匙信息/INFO	芯片类型/CHIP	备注/NOTE
1	IYZ-C01C	PCF7941	

【钥匙信息/INFO】



【接线图示/DIAGRAM】



序号/SN	钥匙信息/INFO	芯片类型/CHIP	备注/NOTE
1	IYZ-C01C 智能卡	PCF7945	

【钥匙信息/INFO】



【接线图示/DIAGRAM】

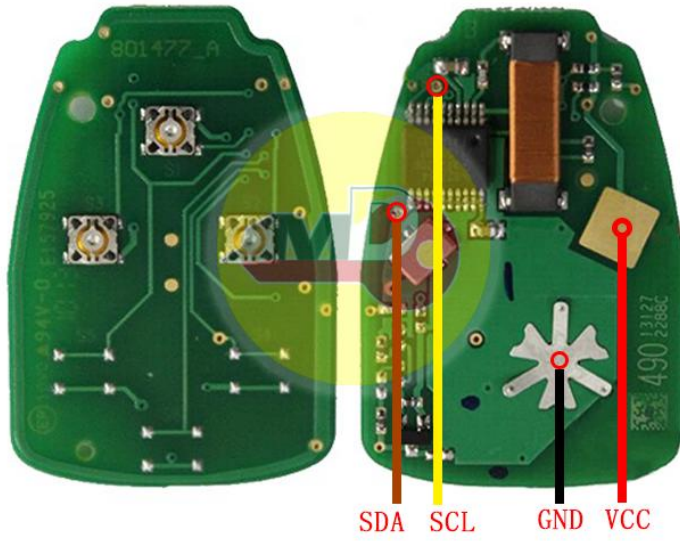


序号/SN	钥匙信息/INFO	芯片类型/CHIP	备注/NOTE
1	OHT692713AA	PCF7941	

【钥匙信息/INFO】



【接线图示/DIAGRAM】

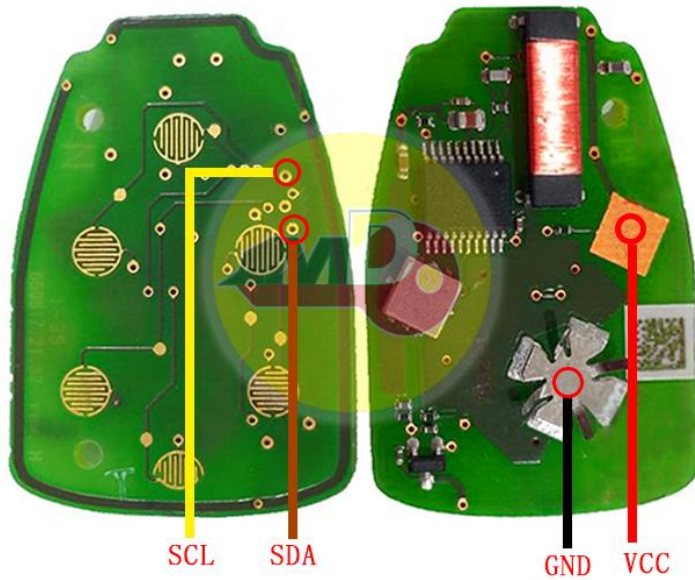


序号/SN	钥匙信息/INFO	芯片类型/CHIP	备注/NOTE
1	OHT692427AA	PCF7941	

【钥匙信息/INFO】



【接线图示/DIAGRAM】

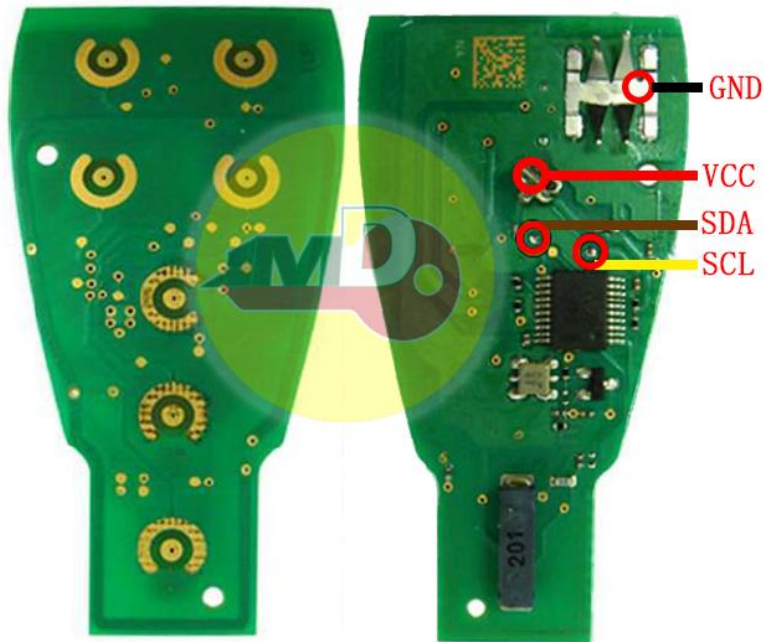


序号/SN	钥匙信息/INFO	芯片类型/CHIP	备注/NOTE
1	M3N5WY783X TYPE1	PCF7941	

【钥匙信息/INFO】



【接线图示/DIAGRAM】

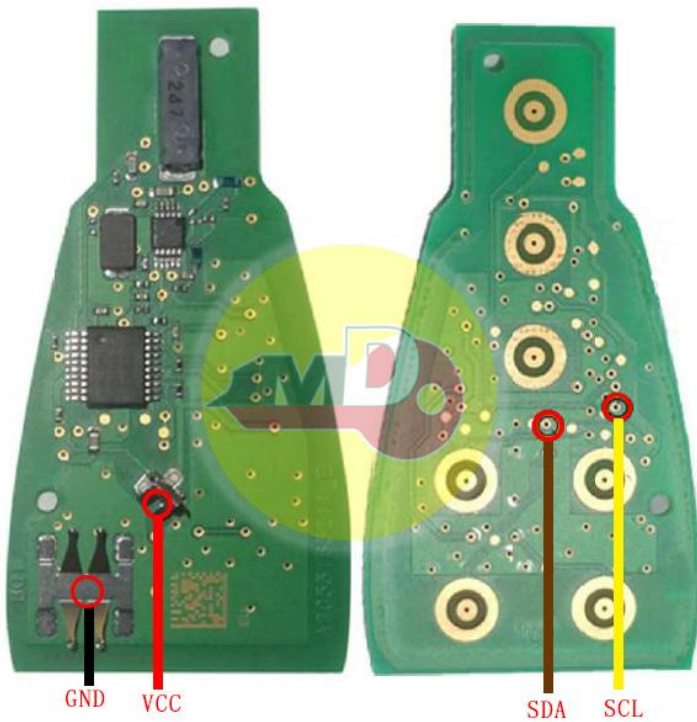


序号/SN	钥匙信息/INFO	芯片类型/CHIP	备注/NOTE
1	M3N5WY783X TYPE2	PCF7941	

【钥匙信息/INFO】



【接线图示/DIAGRAM】

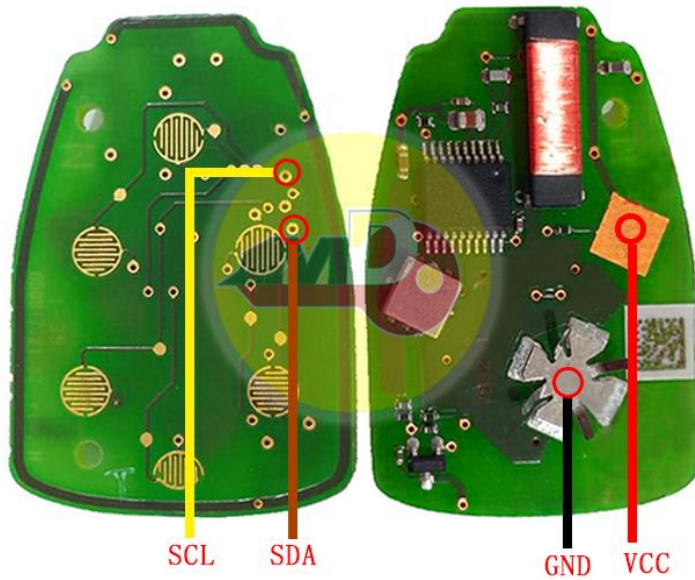


序号/SN	钥匙信息/INFO	芯片类型/CHIP	备注/NOTE
1	M3N5WY72XX	PCF7941	

【钥匙信息/INFO】



【接线图示/DIAGRAM】

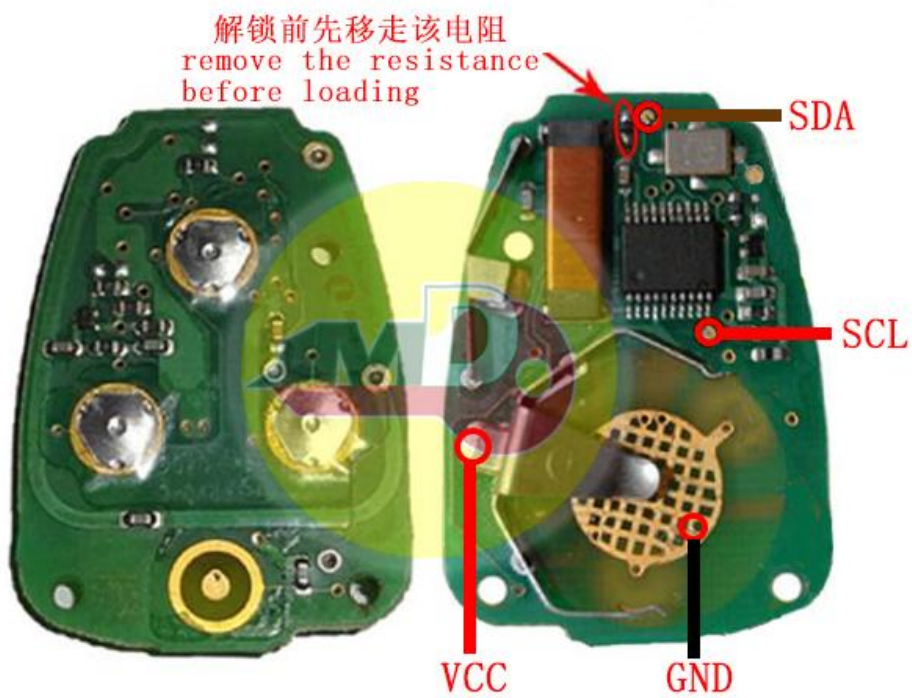


序号/SN	钥匙信息/INFO	芯片类型/CHIP	备注/NOTE
1	KOB0T04A	PCF7961	

【钥匙信息/INFO】



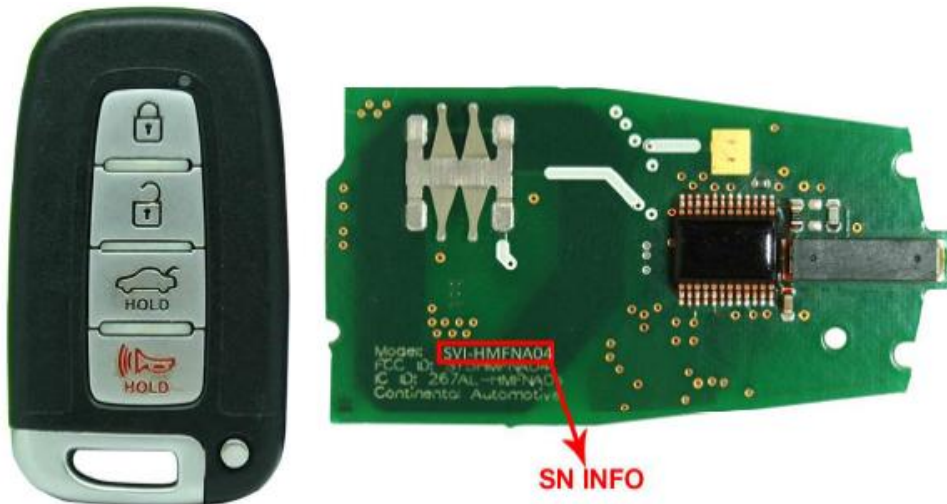
【接线图示/DIAGRAM】



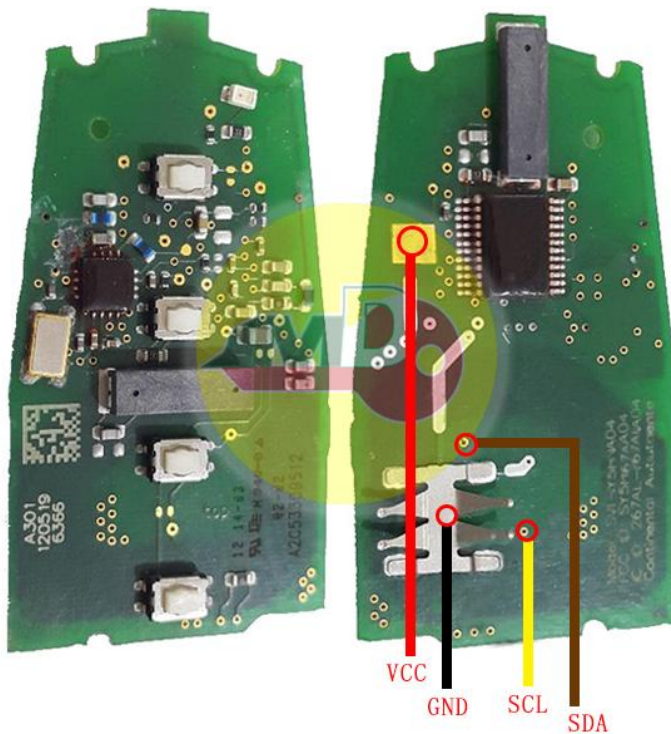
【现代/起亚 HYUNDAI/KIA】

序号/SN	钥匙信息/INFO	芯片类型/CHIP	备注/NOTE
1	SVI-HMFNA04	PCF7952	
2	SVI-HMFKR04	PCF7952	
3	SVI-HMFEU04	PCF7952	

【钥匙信息/INFO】



【接线图示/DIAGRAM】

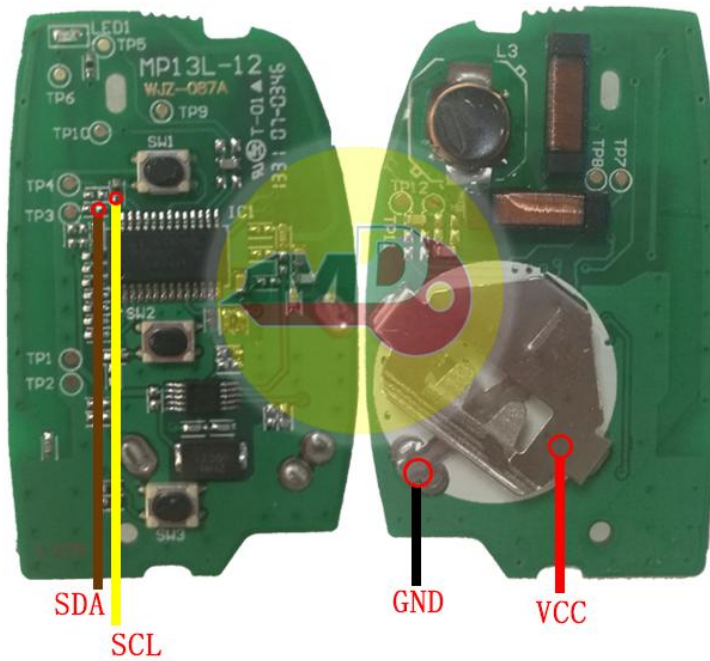


序号/SN	钥匙信息/INFO	芯片类型/CHIP	备注/NOTE
1	MP13L-12	PCF7953	

【钥匙信息/INFO】



【接线图示/DIAGRAM】

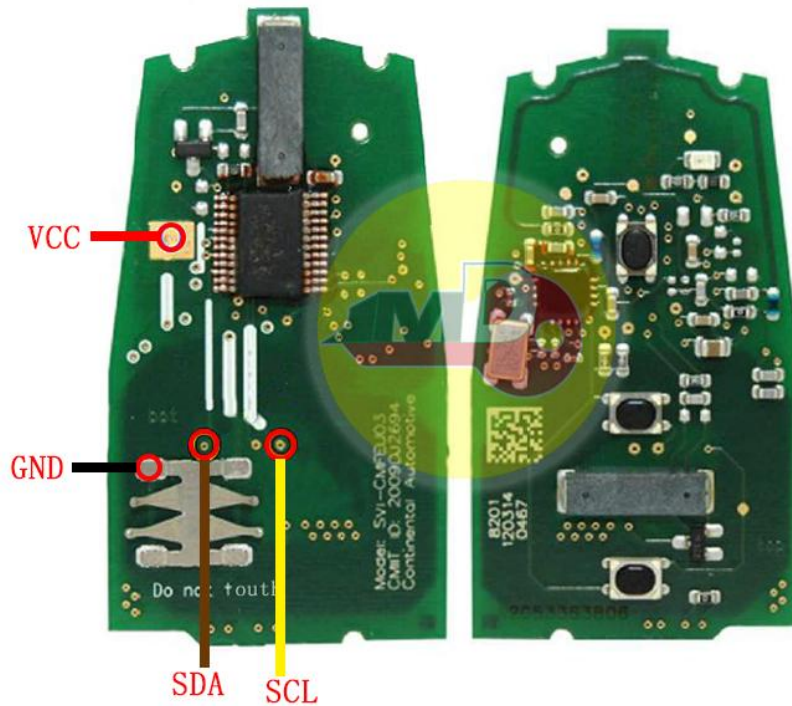


序号/SN	钥匙信息/INFO	芯片类型/CHIP	备注/NOTE
1	SVI-CMFEU03	PCF7952	

【钥匙信息/INFO】

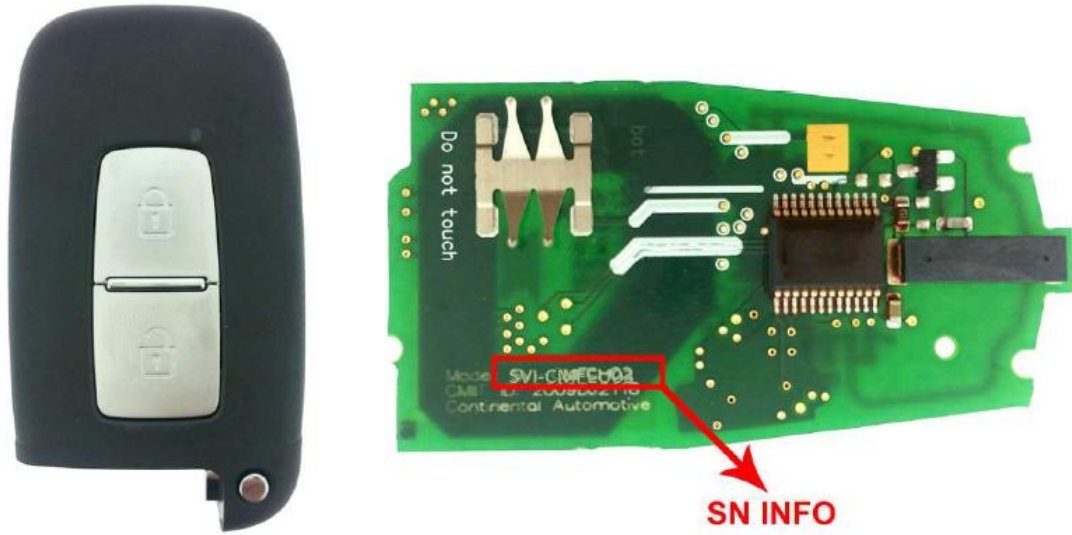


【接线图示/DIAGRAM】

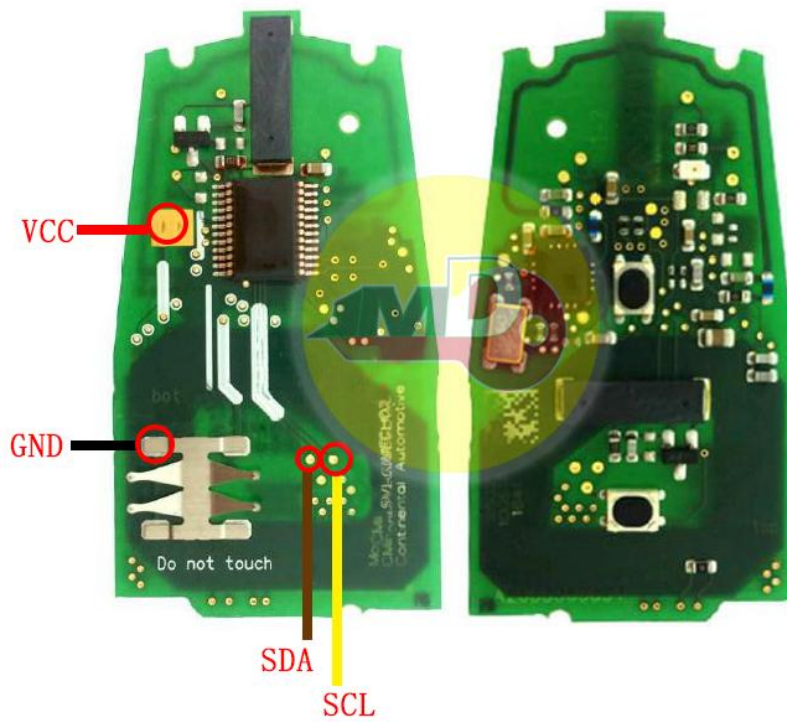


序号/SN	钥匙信息/INFO	芯片类型/CHIP	备注/NOTE
1	SVI-CMFCH02	PCF7952	

【钥匙信息/INFO】



【接线图示/DIAGRAM】

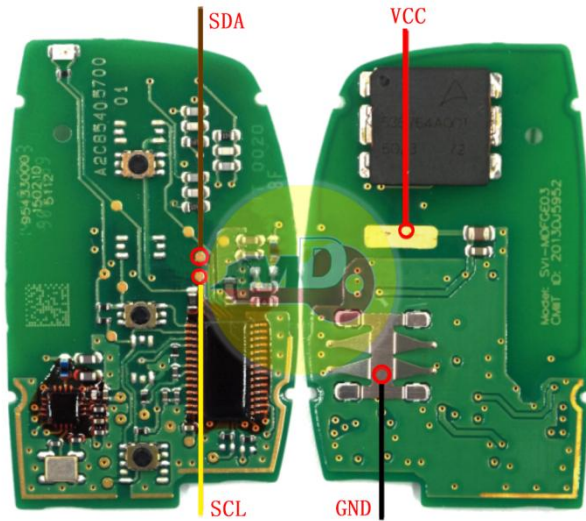


序号/SN	钥匙信息/INFO	芯片类型/CHIP	备注/NOTE
1	SVI-DMFGE03	PCF7953	2013DJ5952

【钥匙信息/INFO】

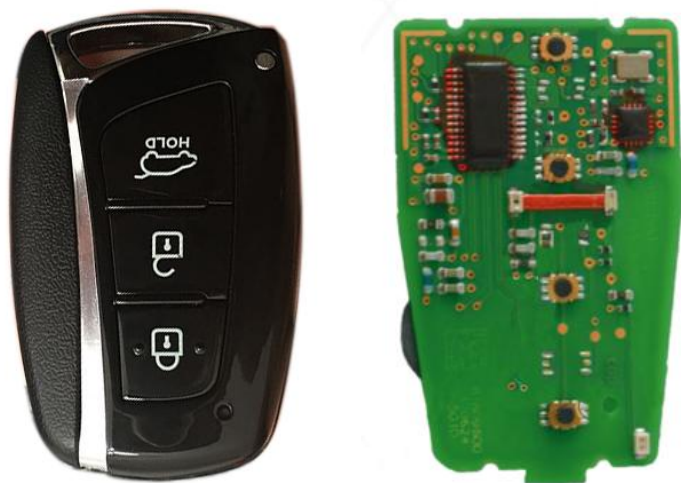


【接线图示/DIAGRAM】

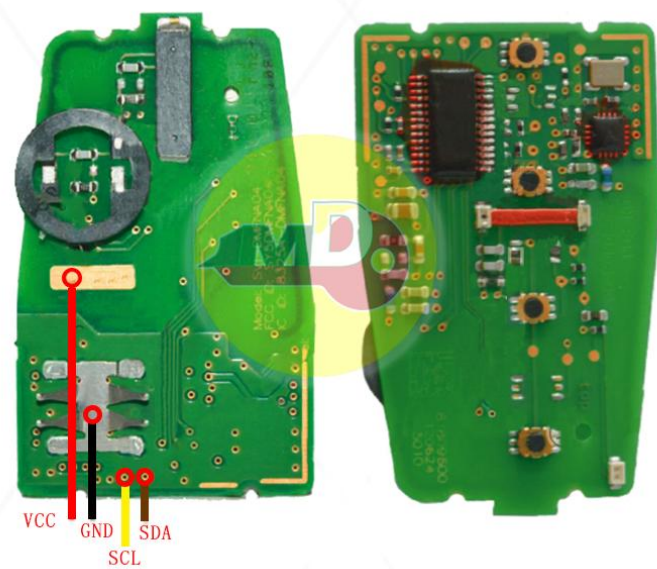


序号/SN	钥匙信息/INFO	芯片类型/CHIP	备注/NOTE
1	SVI-DMFGE04	PCF7953	
2	SVI-DMFNA04	PCF7953	

【钥匙信息/INFO】



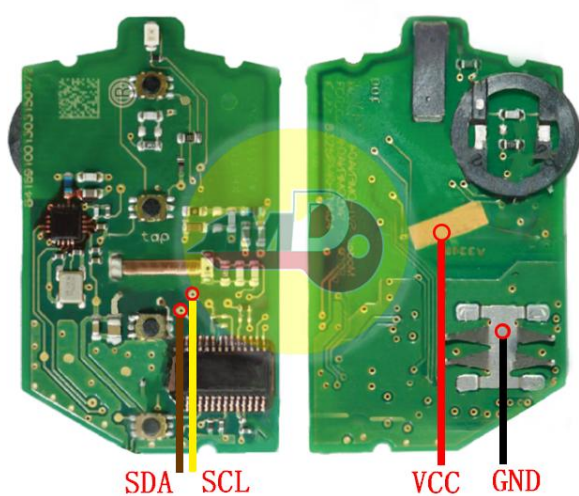
【接线图示/DIAGRAM】



序号/SN	钥匙信息/INFO	芯片类型/CHIP	备注/NOTE
1	SVI-KHFGE04	PCF7953	
2	SVI-KHFNA433	PCF7953	

【钥匙信息/INFO】

【接线图示/DIAGRAM】



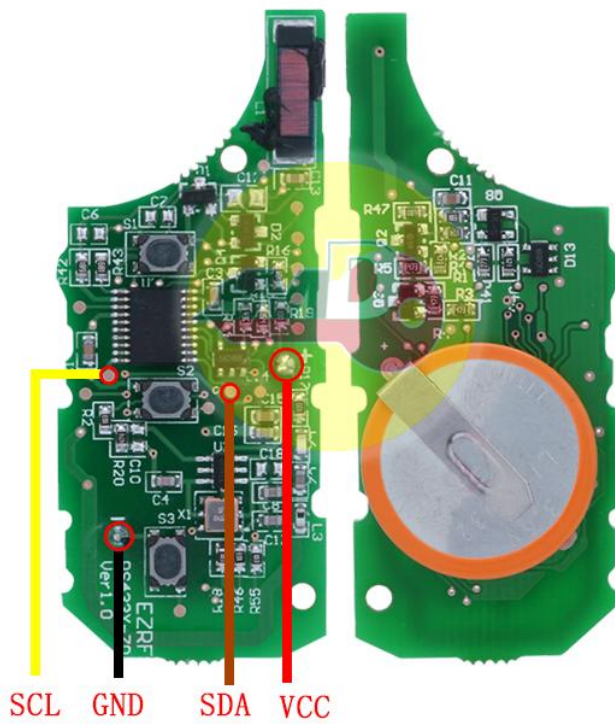
【路虎 LAND ROVER】

序号/SN	钥匙信息/INFO	芯片类型/CHIP	备注/NOTE
1	YWX000061 434MHz	PCF7941	Visteon
2	YWX000071 315MHz	PCF7941	Visteon

【钥匙信息/INFO】



【接线图示/DIAGRAM】

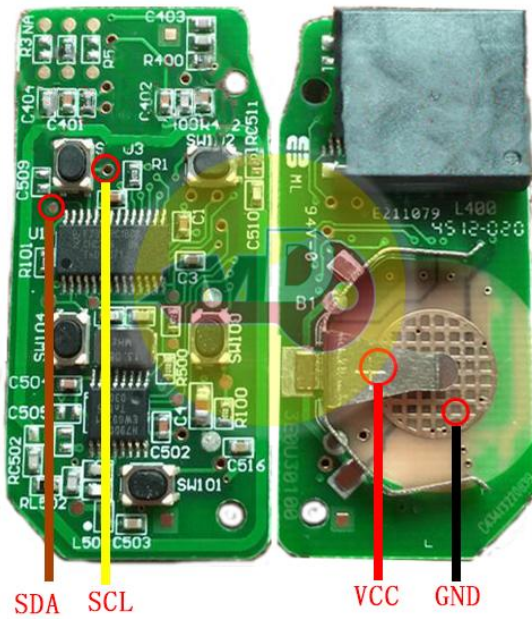


序号/SN	钥匙信息/INFO	芯片类型/CHIP	备注/NOTE
1	5E0U40247 434MHz	PCF7953	

【钥匙信息/INFO】



【接线图示/DIAGRAM】



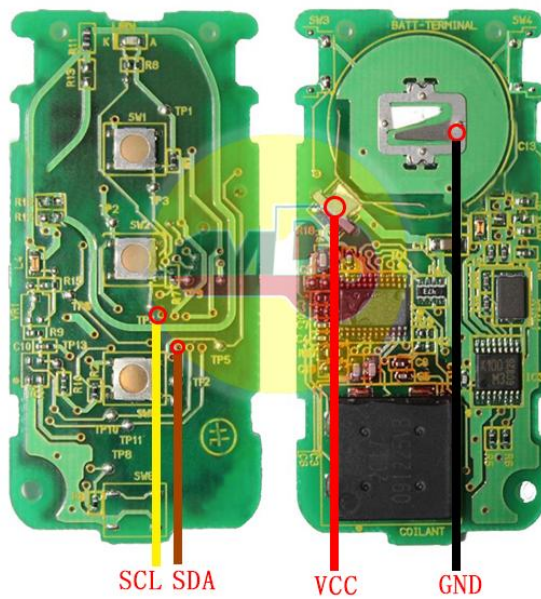
【三菱 MITSUBISHI】

序号/SN	钥匙信息/INFO	芯片类型/CHIP	备注/NOTE
1	GD8-644M 434MHz	PCF7953	

【钥匙信息/INFO】



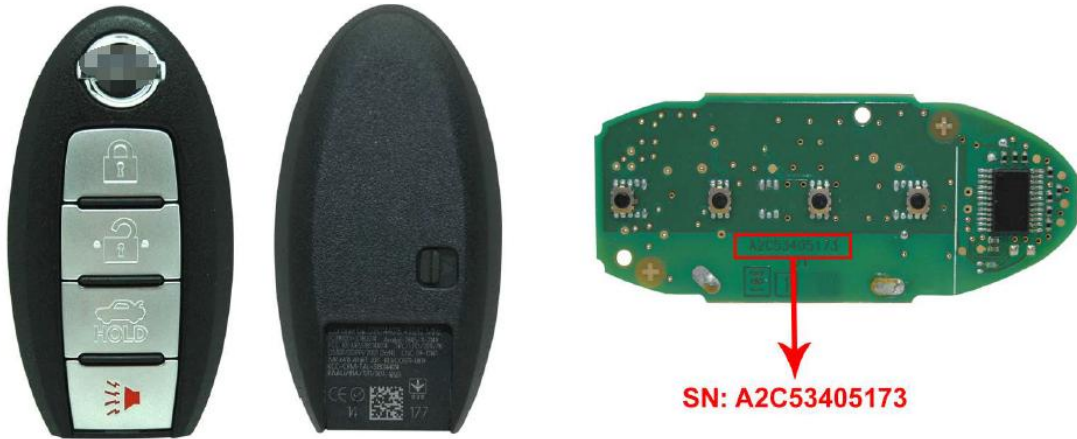
【接线图示/DIAGRAM】



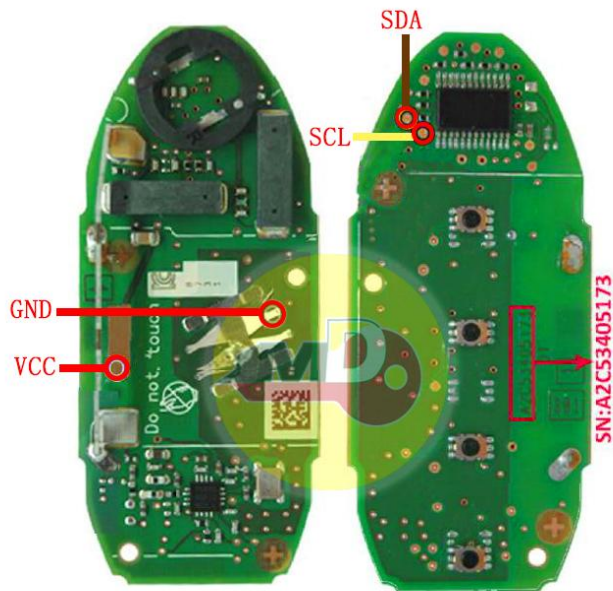
【尼桑 NISSAN】

序号/SN	钥匙信息/INFO	芯片类型/CHIP	备注/NOTE
1	A2C53405173 HITAG3	PCF7953	433MHz
2.	A2C53188764 HITAG3	PCF7953	315MHz

【钥匙信息/INFO】

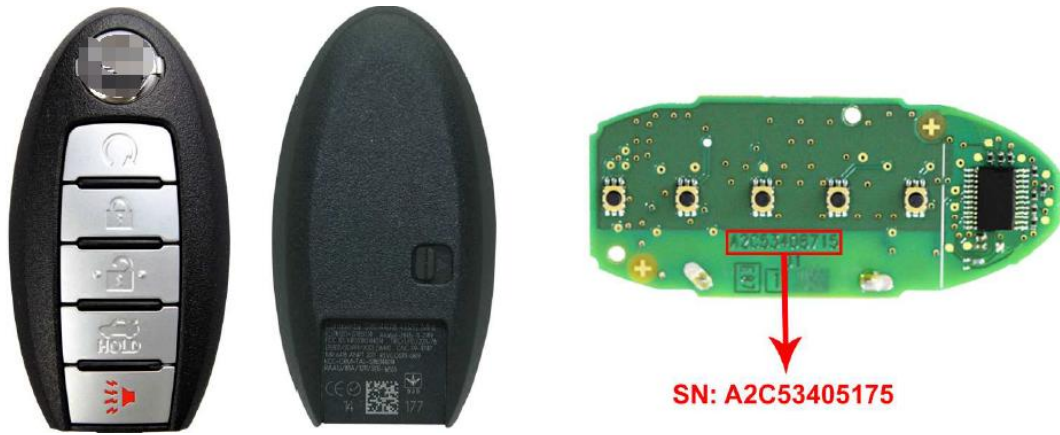


【接线图示/DIAGRAM】

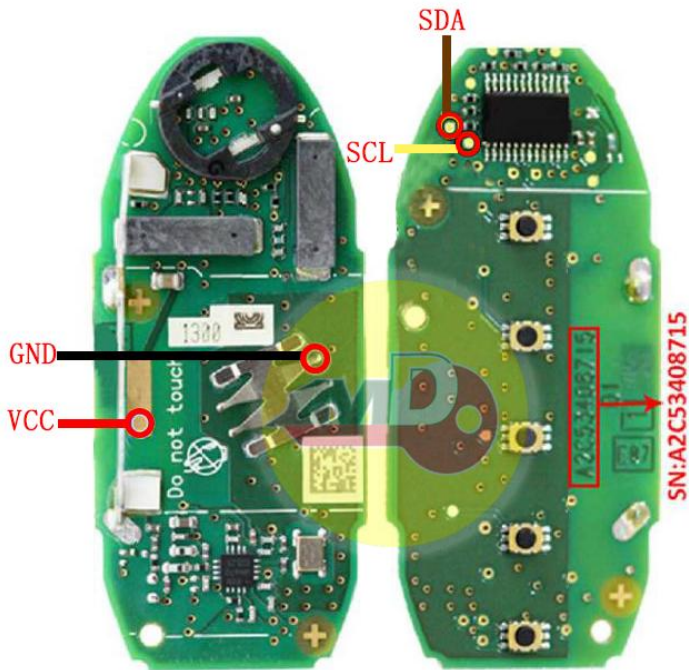


序号/SN	钥匙信息/INFO	芯片类型/CHIP	备注/NOTE
1	A2C53405175 HITAG3	PCF7953	

【钥匙信息/INFO】

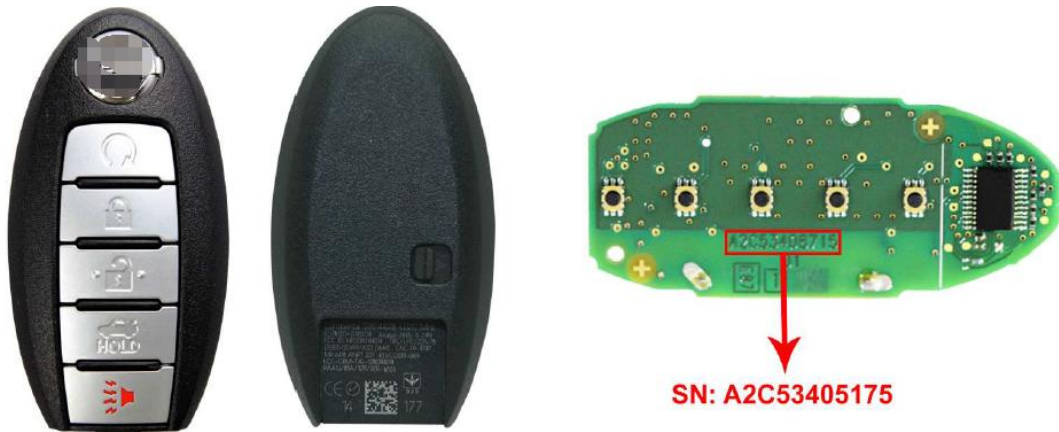


【接线图示/DIAGRAM】

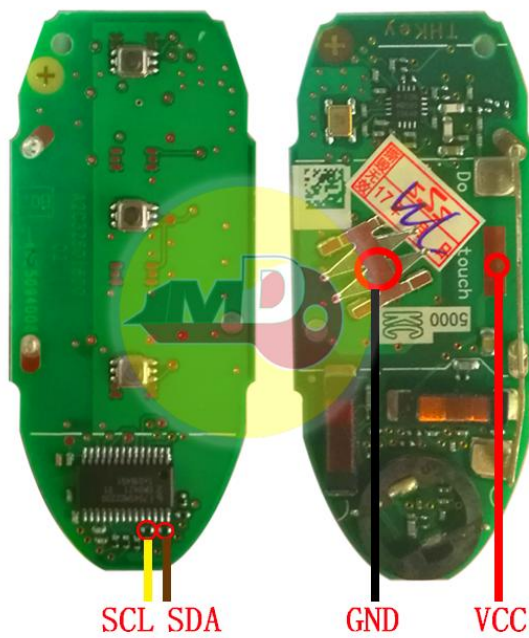


序号/SN	钥匙信息/INFO	芯片类型/CHIP	备注/NOTE
1	A2C32801600 HITAG AES	PCF7953	
2	A2C32800800 HITAG AES	PCF7953	

【钥匙信息/INFO】

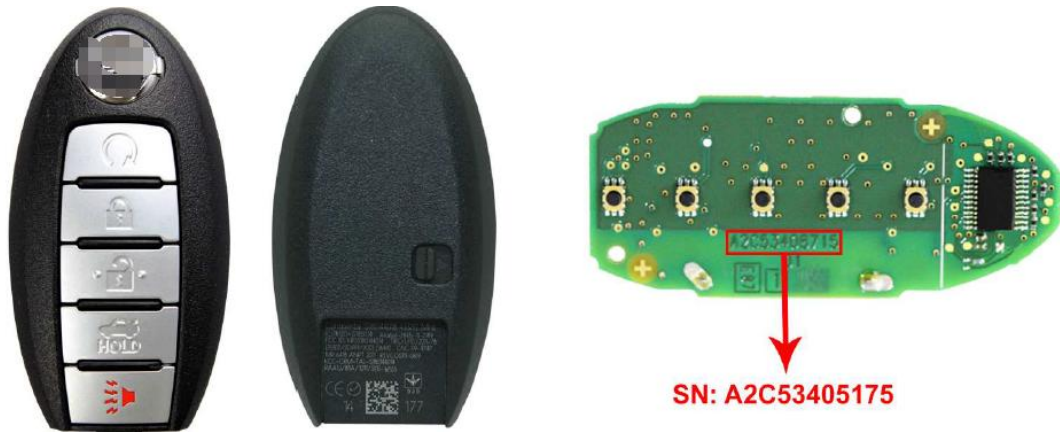


【接线图示/DIAGRAM】

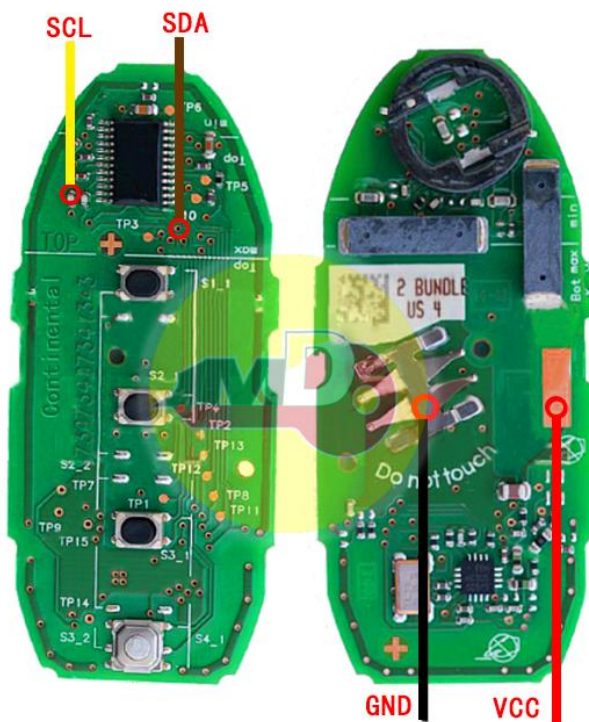


序号/SN	钥匙信息/INFO	芯片类型/CHIP	备注/NOTE
1	A2C53297341	PCF7952	HITAG2

【钥匙信息/INFO】



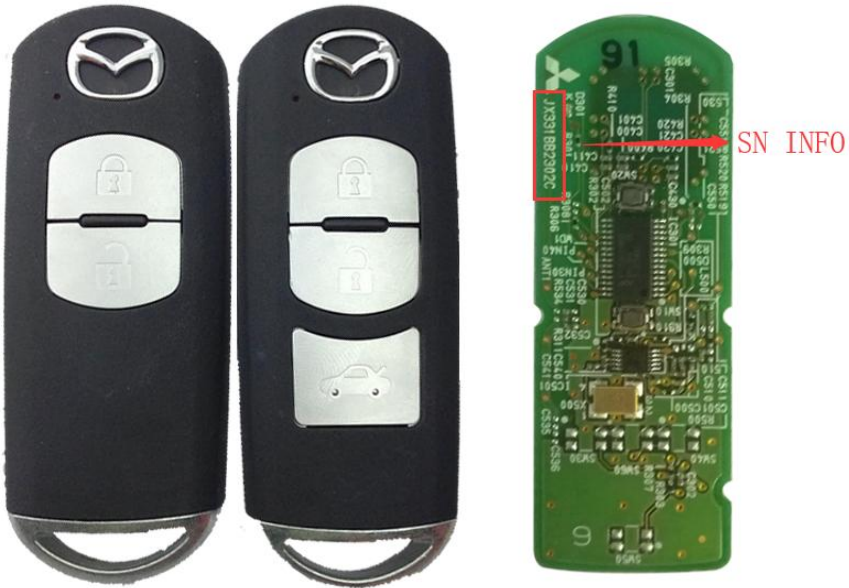
【接线图示/DIAGRAM】



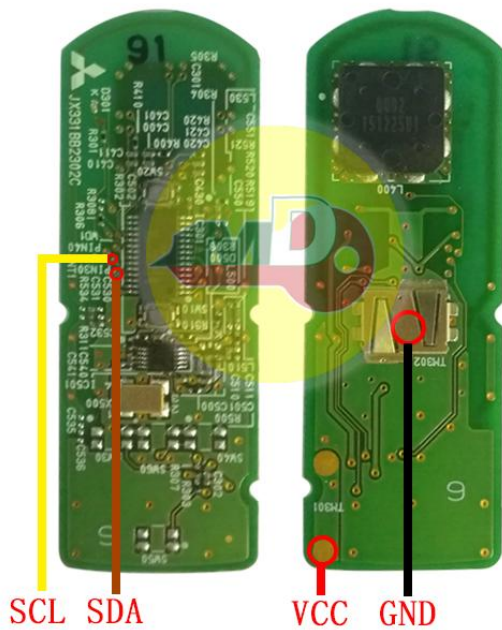
【马自达 MAZDA】

序号/SN	钥匙信息/INFO	芯片类型/CHIP	备注/NOTE
1	JX331BB1002A 2BTN	PCF7945	
2	JX331BB1002A 3BTN	PCF7945	

【钥匙信息/INFO】



【接线图示/DIAGRAM】



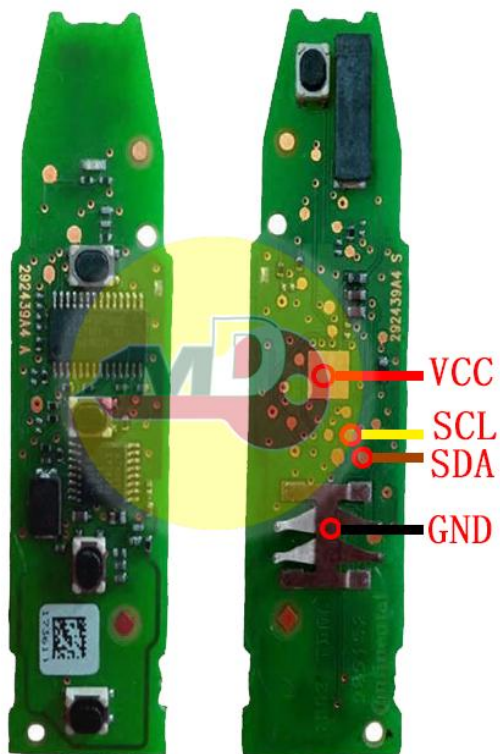
【保时捷 PORSCHE】

序号/SN	钥匙信息/INFO	芯片类型/CHIP	备注/NOTE
1	7PP59753BS 434MHz	PCF7953	
2	7PP59753BN 434MHz	PCF7953	
3	7PP59753BM 315MHz	PCF7953	
4.	7PP59753BQ 315MHz	PCF7953	
5	7PP59753AJ 434MHz	PCF7953	

【钥匙信息/INFO】



【接线图示/DIAGRAM】



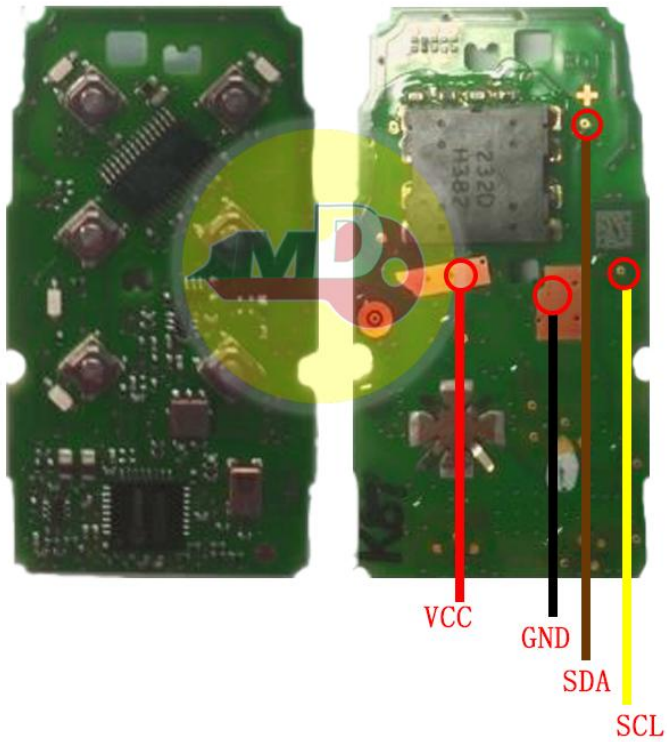
【沃尔沃 VOLVO】

序号/SN	钥匙信息/INFO	芯片类型/CHIP	备注/NOTE
1	5WK49266 900MHz	PCF7953	
2	5WK49269 433MHz	PCF7953	

【钥匙信息/INFO】



【接线图示/DIAGRAM】



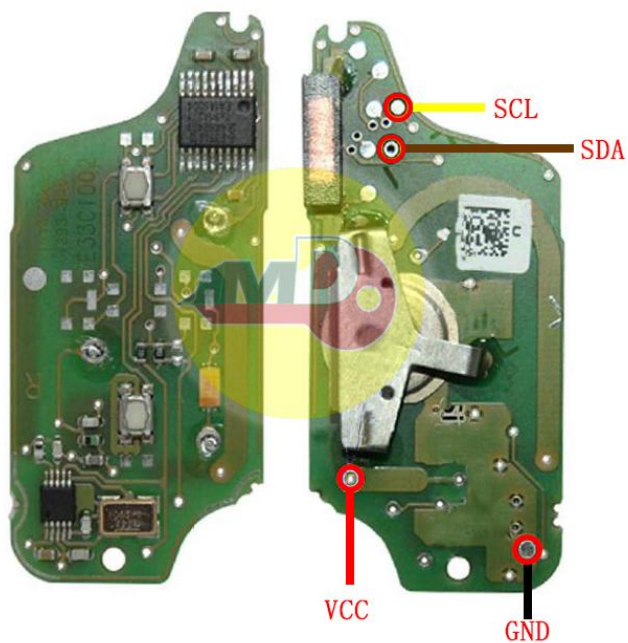
【标致/雪铁龙 PEUGEOT/CITROEN】

序号/SN	钥匙信息/INFO	芯片类型/CHIP	备注/NOTE
1	E33C1002	PCF7941	
2	E25C1009	PCF7941	

【钥匙信息/INFO】

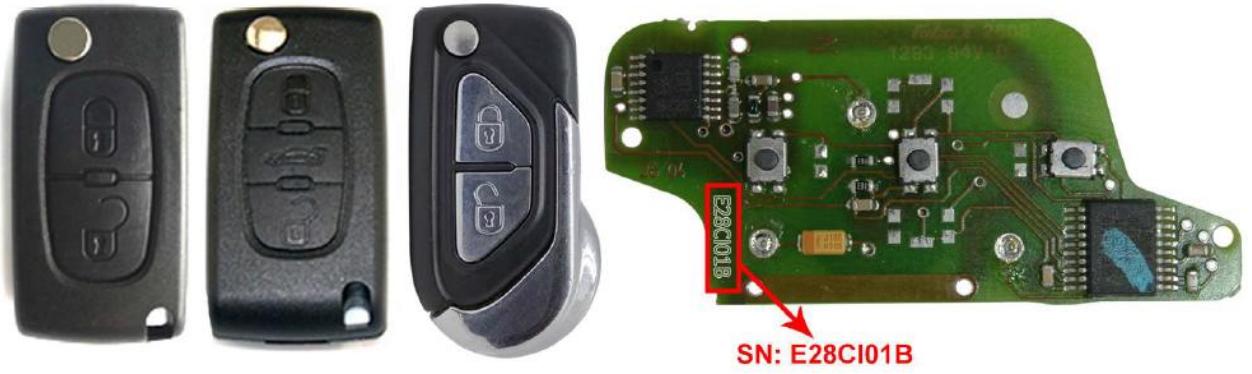


【接线图示/DIAGRAM】

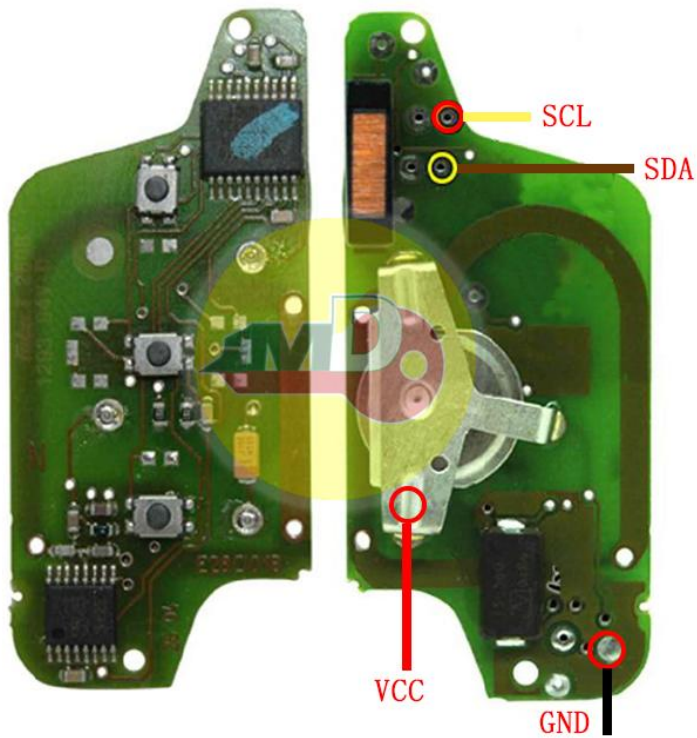


序号/SN	钥匙信息/INFO	芯片类型/CHIP	备注/NOTE
1	E28CI01B	PCF7941	

【钥匙信息/INFO】



【接线图示/DIAGRAM】

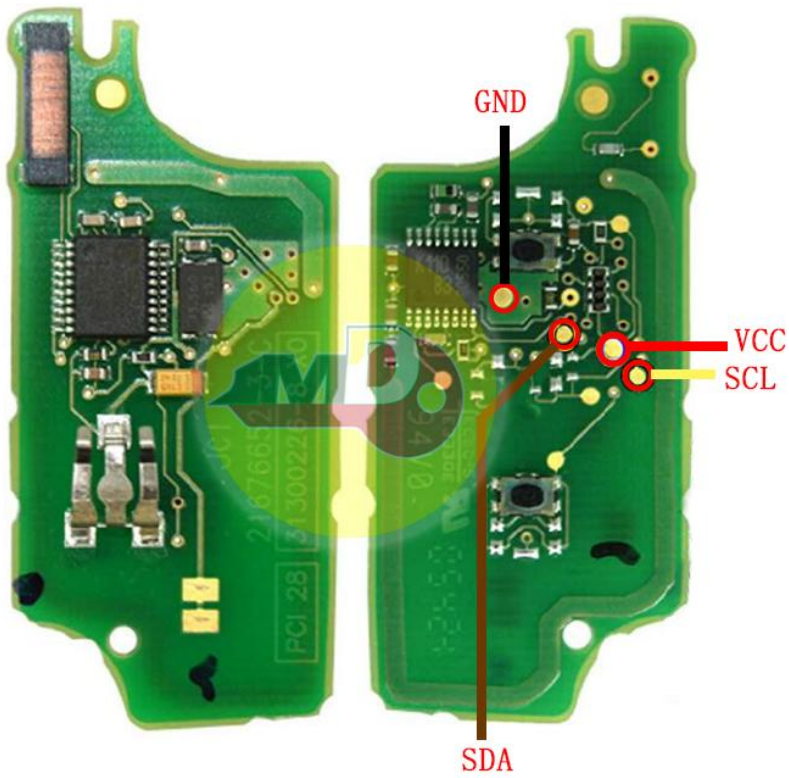


序号/SN	钥匙信息/INFO	芯片类型/CHIP	备注/NOTE
1	21676652	PCF7941	

【钥匙信息/INFO】



【接线图示/DIAGRAM】



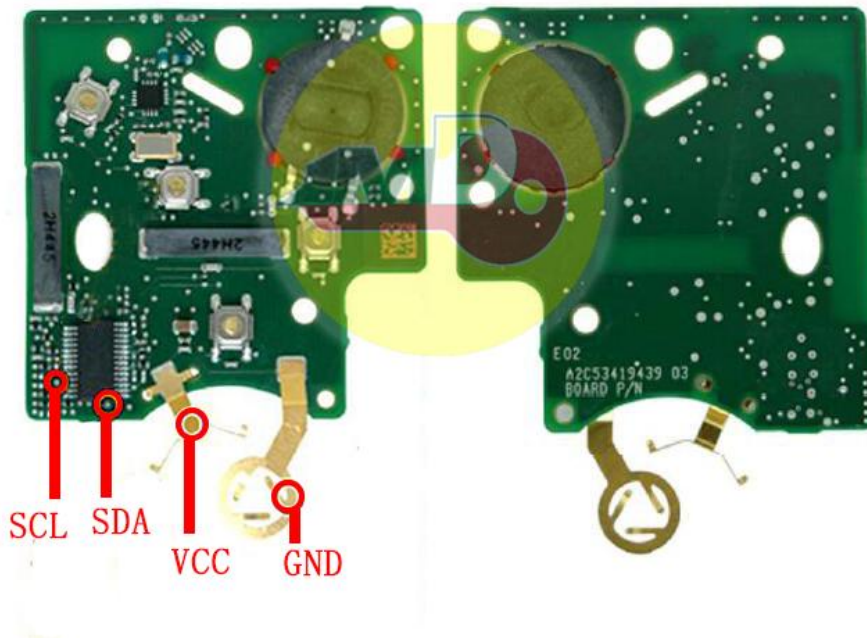
【雷诺 RENAULT】

序号/SN	钥匙信息/INFO	芯片类型/CHIP	备注/NOTE
1	285971998R 433MHz	PCF7953	
2	285974100 433MHz	PCF7953	HITAG AES

【钥匙信息/INFO】



【接线图示/DIAGRAM】

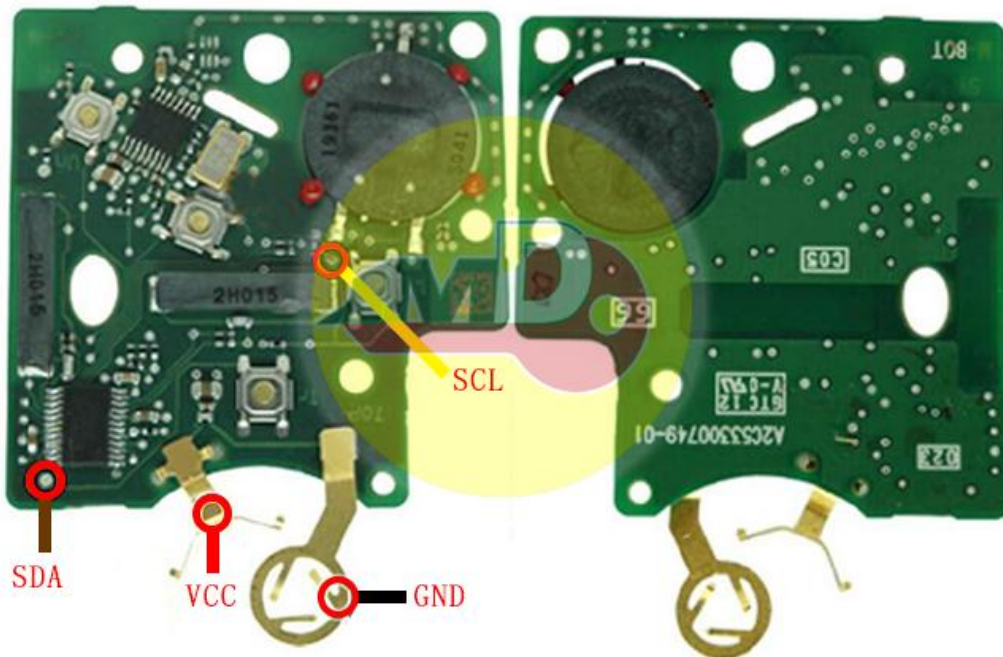


序号/SN	钥匙信息/INFO	芯片类型/CHIP	备注/NOTE
1	285975779R 433MHz	PCF7952	

【钥匙信息/INFO】



【接线图示/DIAGRAM】

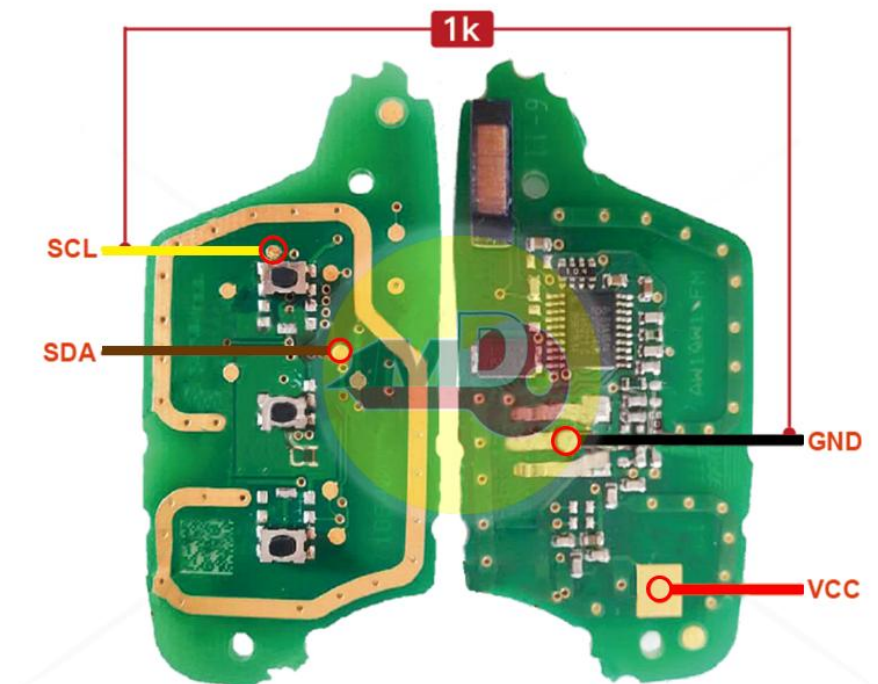


序号/SN	钥匙信息/INFO	芯片类型/CHIP	备注/NOTE
1	AK010008 433MHz	PCF7961	

【钥匙信息/INFO】



【接线图示/DIAGRAM】



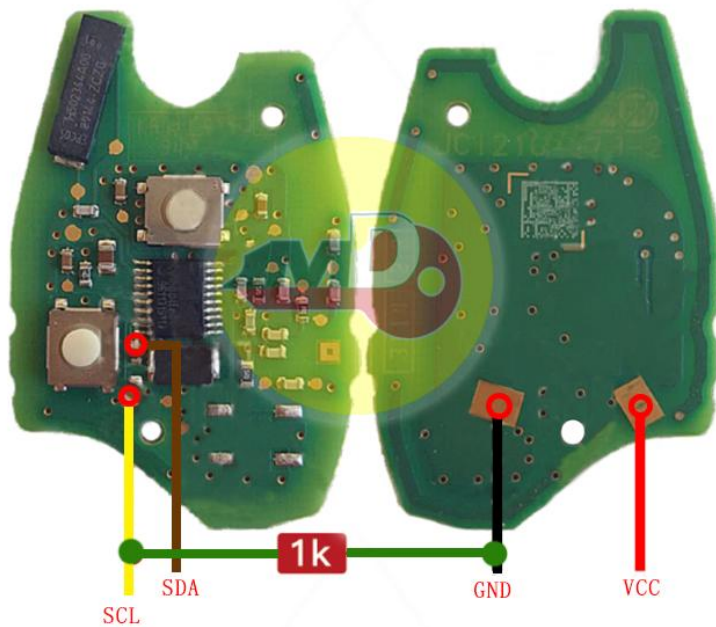
解锁时，请在SCL和GND间加1K左右的电阻！
before refresh, solder 1K resistance between SCL and GND!

序号/SN	钥匙信息/INFO	芯片类型/CHIP	备注/NOTE
1	805673071R 433MHz	PCF7961	

【钥匙信息/INFO】



【接线图示/DIAGRAM】



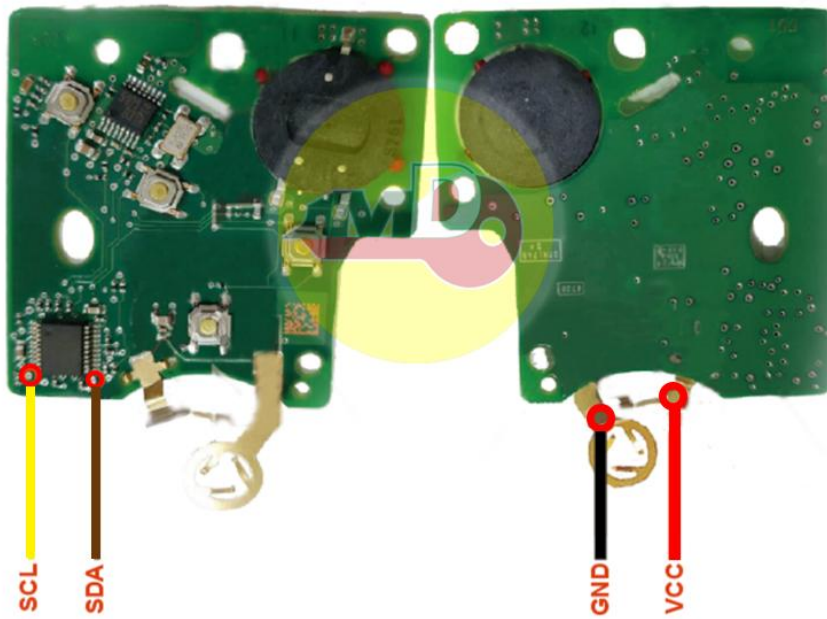
解锁时请在SCL和GND之间焊接1K左右的电阻
 solder a 1K resistance between SCL and GND
 when reflash the remote

序号/SN	钥匙信息/INFO	芯片类型/CHIP	备注/NOTE
1	285970036R 433MHz	PCF7941	HITAG2

【钥匙信息/INFO】



【接线图示/DIAGRAM】

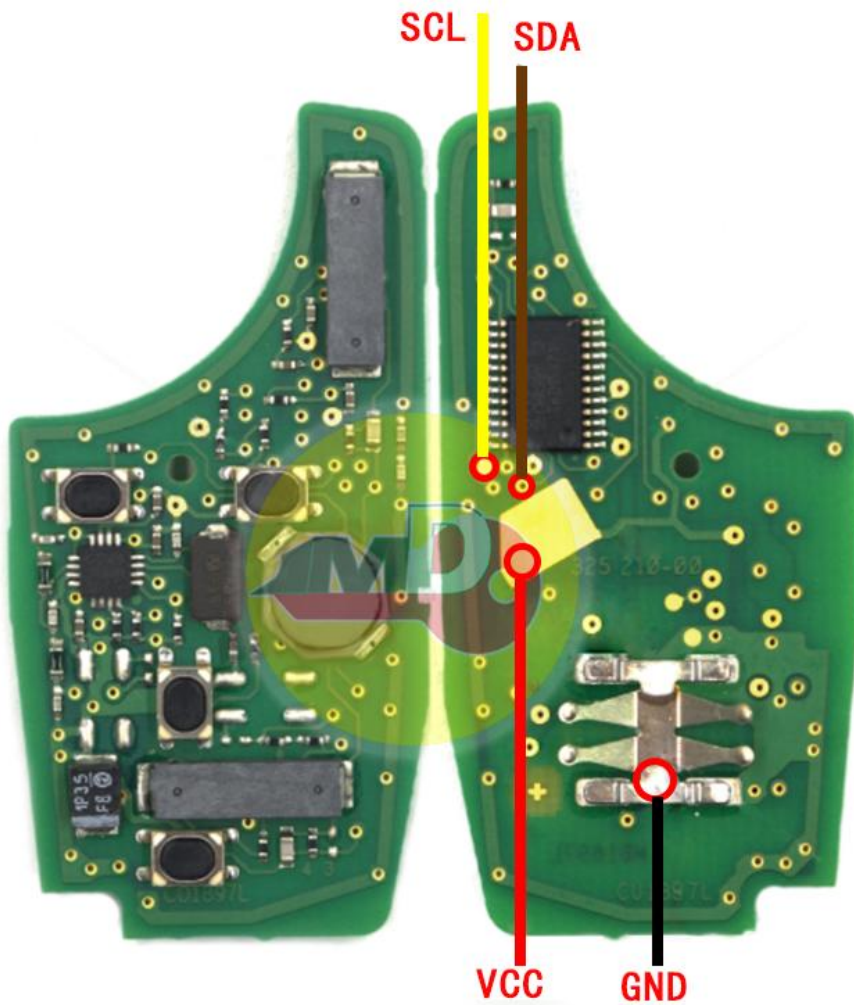


【长城 GREAR WALL】

序号/SN	钥匙信息/INFO	芯片类型/CHIP	备注/NOTE
1	285979045R 433MHz		

【钥匙信息/INFO】

【接线图示/DIAGRAM】



更多车型不断更新中，敬请期待！